



独立行政法人国立病院機構

南京都病院

生(活)きる力を
支えたい

その人らしく
私たちらしく

NURSE RECRUIT GUIDE

病院理念

私たちは、わかりやすく、安全で、安心して受けられる
質の高い医療を提供します。

看護部理念

私たちは、患者さんの人権を尊重し、
「安全と安心」「納得と信頼」のある看護を提供します。

H o s p i t a l O u t l i n e

病院概要

病床数

300床(一般病床60〈内結核ユニット20〉、障がい者病床120、重症心身障がい者病床120)

診療科

呼吸器センター(内科部門)、小児科、脳神経内科、循環器科、外科、消化器科、呼吸器センター(外科部門)、整形外科、放射線科、リハビリテーション科

専門外来

睡眠時無呼吸症候群、呼吸不全、アスベスト、禁煙、パーキンソン病、もの忘れ、小児神経発達、アレルギー、小児肥満、予防接種

主な診療機能

- 呼吸器疾患に関する専門医療(京都府下の結核拠点病院)
- 神経・筋疾患に関する専門医療
- 重症心身障がいに関する専門医療
- 成育医療・小児慢性疾患に関する専門医療
- 消化器疾患に関する専門医療
- 長寿医療に関する専門医療

看護体制

二交替(日勤) 8:30~17:15 9:00~17:45 (夜勤) 16:15~9:30

病棟・外来



主な出身校

- 京都医療センター附属京都看護助産学校
- 大阪医療センター附属看護学校
- 舞鶴医療センター附属看護学校
- 京都府医師会看護専門学校
- 同志社女子大学
- 関西看護専門学校
- 京都中央看護保健大学校
- 等

南 京 都 病 院 の 看 護

呼吸器内科
呼吸リハビリ



呼吸器内科
なかいき
体操



脳神経内科
文字盤での
コミュニケーション



呼吸器疾患の専門医療を 支える看護

肺がん、COPD（慢性閉塞性肺疾患）や間質性肺炎などの疾患を持つ患者さんが入院しています。患者さんが安心して検査や手術等、治療が受けられるよう、患者さんとの信頼関係を大切に、患者さんに寄り添った看護を行っています。

脳神経内科
入浴介助



神経筋難病疾患の専門医療を 支える看護

筋萎縮性側索硬化症やパーキンソン病などの神経難病や、アルツハイマー型認知症や脳梗塞後遺症などの患者さんが入院しています。日常生活に援助が必要な患者さんや、コミュニケーションを取ることが困難な患者さんが多く、文字盤やパソコン等を使い、患者さんの思いを汲み取り、一人ひとりに合わせた看護を行っています。

重症心身障がい児(者)の 専門医療を支える看護

自分で動ける方から人工呼吸器を装着している方まで様々な方が入院しています。私たちは患者さんの些細な体調の変化も見逃さないよう、そしてその人らしさを大切にされた看護を行っています。在宅支援として短期入所の受け入れも積極的に行っています。患者さんのQOLを重視し、療育指導室と協力し、四季の行事を大切にしています。

お誕生日会



人工呼吸器の
ダブル
チェック



クリスマス会



新人研修紹介

レベル I (新人看護師) コース集合研修紹介

充実した研修内容で専門知識と技術が体得できます

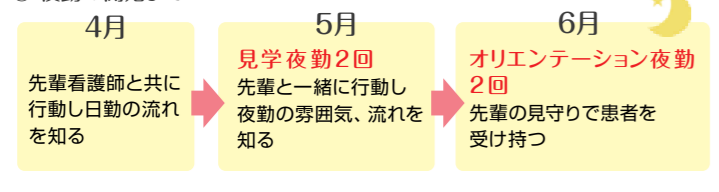
●1年間の1年目の研修計画 <レベル I 集合研修>



オリエンテーション夜勤

新人看護師が夜勤業務を実施するにあたって、新人看護師が夜勤への不安が軽減できるように夜勤の業務内容や患者への看護実践における注意点を学ぶためにしています。

◎夜勤の開始まで



5つの約束

- 「1人では悩ませません」
- 「急がせません、焦らせません」
- 「ひとつ一つ丁寧に説明します」
- 「1人でできるまで見守ります」
- 「そして共に成長しましょう」

という5つの約束をモットーに新人の皆様の成長を支援しています

サポートナース制度

サポートナースは新人看護師に対して、精神的なフォローをする役割を担っています。新人看護師一人に対して一人のサポートナースを配置しています。



専門看護を支えるスペシャリスト

スペシャリストたちは、専門的な視点での患者支援と病院全体の看護の質向上に向けてスタッフ指導を行っています

特定看護師
(呼吸器関連3区分)
専門的な呼吸管理を必要とする患者さんの生活に合わせた医療が提供出来るよう、医師の指示のもと人工呼吸器管理や気管カニューレの交換等の特定行為を実施しています。



慢性呼吸器疾患
呼吸困難という苦痛を最小限にできるよう、医師や理学療法士等の多職種と連携し入院から退院後まで継続して呼吸機能を評価して呼吸方法や人工呼吸器の指導等支援をしています。



認知症ケア
患者さんが安心して穏やかに生活しながら療養できるように、認知症ケアラウンドを行い、治療を継続しながら認知機能を維持・向上する為の援助方法を提案しています。



皮膚・排泄ケア
患者さんの皮膚のトラブルや創傷の発生を予防し、皮膚を健全に保つ事ができるスキンケアが提供できるように相談内容に対応し、ケア方法について指導しています。



摂食・嚥下障害
医師・言語聴覚士・栄養士などの多職種と連携を図り、患者さんの評価を行い、食事内容や摂取方法を判断後指導し、誤嚥性肺炎、低栄養等の予防や改善を行っています。



感染管理
感染制御チームでラウンドを行い、複数の専門的視点で感染対策を評価しています。また定期的に研修を実施し、新しい根拠に基づいた感染対策の知識の向上に努めています。



●ACTyナース

看護職員のカリヤパス制度
全国140病院からなる国立病院機構の統一した看護能力開発プログラムで、看護専門職者に必要な能力を育成します。

看護職員能力開発プログラム

全国規模の統一された能力開発プログラムで
着実にステップアップ

国立病院機構が目指す看護師像を、ACTyナース(アクティナース)と呼びます。「看護職員能力開発プログラム」によって学び、理論と技術をもって実践し、看護を創造する看護師がACTyナースです。様々な学習の機会を活用し、日々の看護実践を振り返るという過程を続けることで、ACTyナースへの成長を目指します。

できることが増え、
後輩指導する機会もあります。
その中で困った際には
先輩にも相談しています。

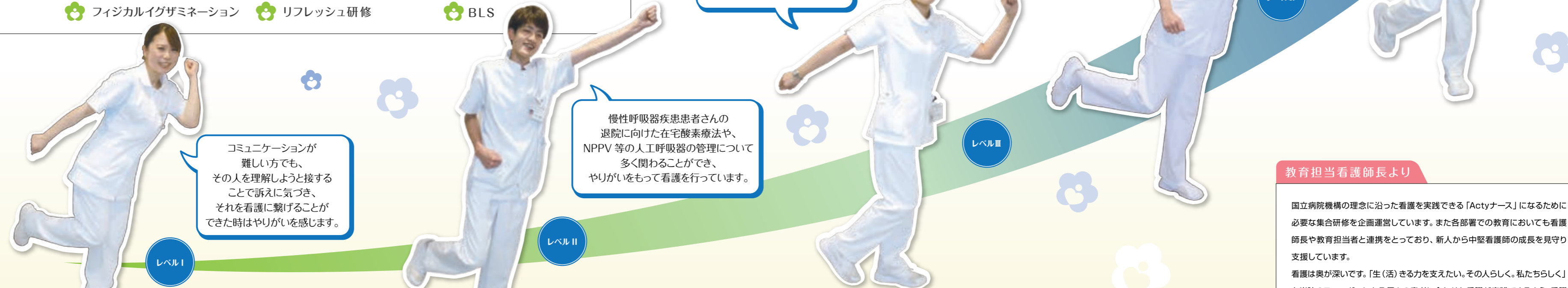
慢性呼吸器疾患患者さんの
退院に向けた在宅酸素療法や、
NPPV等の人工呼吸器の管理について
多く関わることができ、
やりがいをもって看護を行っています。

コミュニケーションが
難しい方でも、
その人を理解しようと接する
ことで訴えに気づき、
それを看護に繋げることが
できた時はやりがいを感じます。

Art
Caring
Create
Coordinate
Coaching
Teamwork
Theory

患者さん一人一人の
個性に合わせた看護に
やり甲斐を感じています。
後輩にも看護の楽しさを伝え
毎日頑張っています。

教育担当者、サポートナース
として後輩の指導やメンタルケアを
行っています。
検査値や画像を見ながら
必要な看護を考えられるよう
サポートしています。



教育担当看護師長より

国立病院機構の理念に沿った看護を実践できる「Actyナース」になるために必要な集合研修を企画運営しています。また各部署での教育においても看護師長や教育担当者と連携をとっており、新人から中堅看護師の成長を見守り支援しています。

看護は奥が深いです。「生(活)きる力を支えたい。その人らしく。私たちらしく」を当院のスローガンにある個々の患者に合わせた看護が実践できるよう、看護について語り合いながら**共に成長**していきましょう。



看護部の活動 院内にとどまらず、学会や地域等、様々な活動の輪を広げています



WEB学会発表



神経筋難病研修会



患者会のサポート
(笑顔の会)

ワークライフバランス 子育て・住居の支援

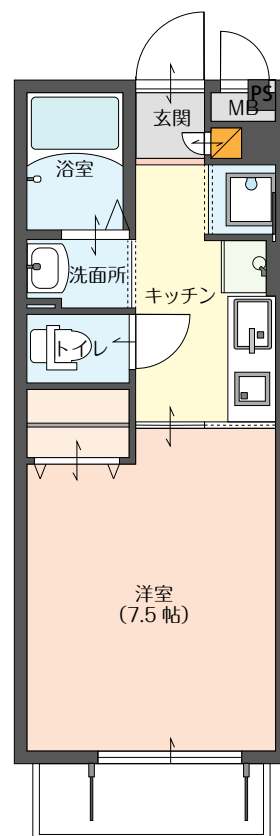
Voice 子育てをサポートしてくれる職場です

保育園児と小学校低学年の子供がおりますが、二交代制で働いています。夫も同じ職業であるため夜勤勤務が重ならないように勤務を組んでもらっています。

私と同じように子育て中のスタッフもいるので子供の話や休みの過ごし方など話すこともでき日々楽しく育児と仕事を頑張っています。



- 院内宿舎 (リース)**
- ・ワンルームタイプ
 - ・エアコン、コンロ付き
 - ・浴室暖房・乾燥
 - ・ウォシュレット付き

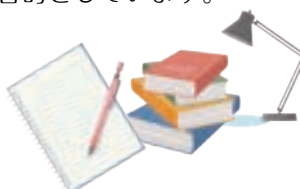


国立病院機構南京都病院 奨学金制度について

当院の奨学金制度は、看護学校等に在学し、卒業後南京都病院への就職を希望される学生の方に対し、奨学金を貸与し修学を支援することを目的としています。

奨学金の額及び貸与期間

- ・奨学金の額：年間50万円
- ・貸与期間：卒業までの最短就学年数



National Hospital Organization Minami Kyoto Hospital



ロゴランド



ひろびろ苺ファーム



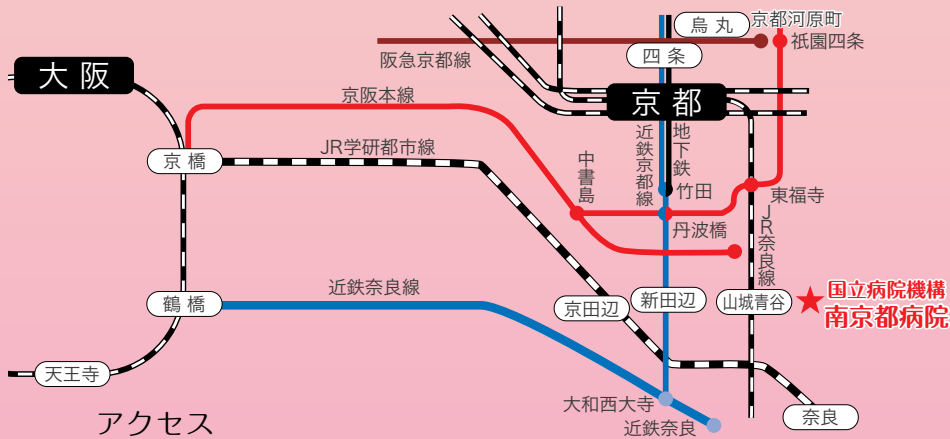
正寿院



国立国会図書館
関西館



けいはんな
記念公園



アクセス

- 近鉄京都線 新田辺から
 - JR学研都市線 京田辺から
 - JR奈良線 山城青谷から
- 京都京阪バス約15分
徒歩20分

独立行政法人国立病院機構

南京都病院



病院ホーム
ページ



LINEへ
アクセス

〒610-0113 城陽市中芦原 11 番地 TEL.0774-52-0065 FAX.0774-55-2765
<https://minamikyoto.hosp.go.jp>